



# JA大樹町 住宅ローン



## 固定変動金利選択型

### 3年 固定金利

年**0.75%**

店頭基準金利  
4.10%から▲3.35%

### 5年 固定金利

年**1.35%**

店頭基準金利  
4.30%から▲2.95%

### 10年 固定金利

年**1.55%**

店頭基準金利  
4.40%から▲2.85%

さらに!

**+** 借入当初3年間は上記特約金利から **▲0.30%** ※1

**+** 固定金利特約期間終了後も店頭基準金利から **▲1.80%**

※令和7年7月1日現在

## 固定金利型

### 当初3年間

年**0.60%**

### 4年目~10年目

年**1.20%**

### 11年目以降

年**1.60%**

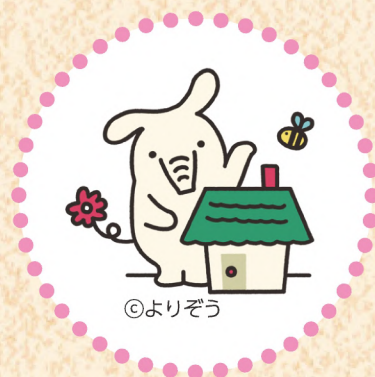
**+** 借入当初3年間は上記特約金利から **▲0.30%** ※1

※令和7年7月1日現在

### 上記金利の適用条件について

- ローンのご利用にあたっては、保証機関の審査が必要です。審査の結果によってはお客様のご希望に添えない場合がございます。
- 保証料は別途一括前払いにてお支払いいただきます。
- お借入の際には、組合員加入の出資金をお願いしております。
- 3大疾病保障付団信を選択される場合、上記金利に年0.10%全期間上乘せとなります。
- 市場金利の動向によっては、お取扱い期間中でも上記金利を変更する場合がございます。
- すでに当JAでお借入いただいている住宅ローンには、ご利用いただけません。
- ご返済額の試算については、当JAの窓口までお問合せください。
- その他詳細につきましては、店頭、ホームページにてご確認ください。

※1 (a)JAバンクアプリプラスまたはJAネットバンク (b)JAカードまたは公共料金の引落とし  
の上記2つを全て満たす契約が必要です(正組合員は除く)



©よりぞう

## JA大樹町 信用共済部 経営相談課

〒089-2152 広尾郡大樹町西本通33番地2 TEL (01558)6-3203

詳しくは、店頭までお気軽にご相談ください。

JAネットローンでも  
お申込みできます! ▶



お申込みはこちらから

J A住宅ローン商品概要

保証機関		北海道農業信用基金協会		協同住宅ローン(株)
		一般型	100%応援型	新築・購入コース
ご利用 いただける 方	年齢	貸付時：満18歳以上66歳未満、最終償還時：満80歳未満		
	年収	正組合員：150万円以上 准組合員：200万円以上	350万円以上	150万円以上
	勤続	勤続（または営業）年数が3年以上の方 （公務員、高度な国家資格を有するもの1年以上）		勤続（または営業）年数が 1年以上の方
	その他	・信用状況に不安のない方 ・団体信用生命共済への加入を認められた方 ・地域内に居住する個人または地区内に勤務する組合員		
資金使途		・住宅新築・購入（中古住宅も含む） ・諸費用（住宅ローンにかかるもの保証料等）		・住宅新築・購入（中古住宅も含む） ・土地の購入（2年以内に住宅取得） ・諸費用（住宅ローンにかかるもの保証料等）
		・土地の購入（5年以内に住宅取得） ・他金融機関の住宅ローンの借換	—	・住宅資金の借り入れと併せた他金融機関から借入中の目的型ローン等の残債務の借換
借入金額		10万円以上10,000万円以内		
		所要額の80%以内	所要額の100%以内 ※年収400万円未満の方は2,500万円以内	所要額の100%以内
返済比率		・150万円以上250万円未満 30% ・250万円以上550万円未満 35% ・550万円以上 40%	・350万円以上400万円未満 25% ・400万円以上600万円未満 30% ・600万円以上800万円未満 35% ・800万円以上 40%	・150万円以上400万円未満 30% ・400万円以上800万円未満 35% ・800万円以上 40%
借入期間		3年以上40年以内（1か月単位）		3年以上40年以内（1年単位）
		・借換は残存期間内	-	-
お借入利率		○固定変動金利選択型：3年固定0.75%    5年固定1.35%    10年固定1.55% 		